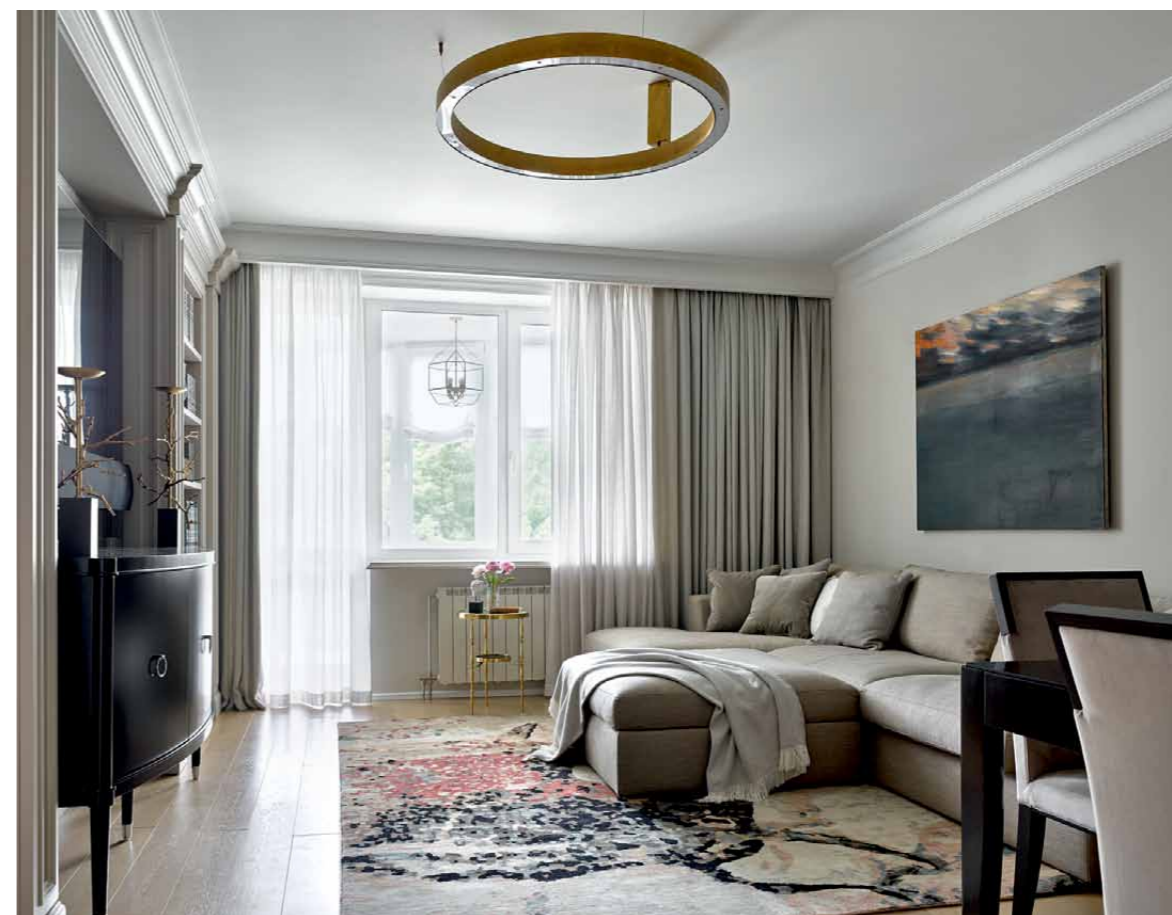




ИНТЕРЬЕР

# Лёгкое дыхание



ЗАКАЗЧИКИ—СЕМЕЙНАЯ ПАРА С РЕБЁНКОМ—ПРИБРЕЛИ ПРОСТОРНУЮ КВАРТИРУ В ДОМЕ ДВУХТЫСЯЧНЫХ ГОДОВ ПОСТРОЙКИ И ПОРУЧИЛИ ЕЁ ОФОРМЛЕНИЕ ДИЗАЙНЕРУ АНАСТАСИИ ДОЛГИНОЙ. ОНА СОЗДАЛА ЗДЕСЬ ЛЁГКИЙ, ПРОЗРАЧНЫЙ, НО, БЕЗУСЛОВНО, КЛАССИЧЕСКИЙ ИНТЕРЬЕР. ТУТ НЕТ НИЧЕГО ЛИШНЕГО, НО В ТО ЖЕ ВРЕМЯ ПОЛУЧИЛАСЬ УЮТНАЯ И КОМФОРТНАЯ АТМОСФЕРА

Текст: АНТОНИНА ПЛАХИНА  
Фото: СЕРГЕЙ АНАНЬЕВ  
Стилист: ЮЛИЯ ЧЕБОТАРЬ



Дизайнер АНАСТАСИЯ ДОЛГИНА:  
«Я люблю натуральные материалы: гипс, дерево, роскошные фактурные ткани, мрамор. Классика и классические приёмы в интерьере, такие как симметрия, позволяют использовать это всё максимально эффективно. В своих проектах я отталкиваюсь от спокойной базы, используя её как основу, и наполняю её яркими деталями: это могут быть акцентные предметы мебели, ткани, изящные кованые ручки, разноцветные подушки, искусство, керамика»



бций язык с заказчиками дизайнер нашла сразу. «Они хотели интерьер в стиле современной классики, лёгкий, светлый, воздушный и комфортный—как раз такой, какие я и люблю создавать в своих проектах. В процессе обсуждений мы всегда оставались с ними на одной волне»,—рассказывает Анастасия. В квартире площадью чуть более 135 квадратных метров помимо двух спален и большой гостиной—столовой—кухни есть два санузла, постирочная, две гардеробные и два балкона. Чтобы сохранить ощущение пространства, Анастасия ограничилась лишь самым необходимым набором мебели. В спальне это кровать и туалетный столик, в гостиной—столовой—угловой диван, стол и стулья. Большую роль в разгрузке помещений от лишней мебели сыграло наличие в квартире двух гардеробных, а также просторной прихожей, в которой без ущерба для пространства разместили объёмный встроенный шкаф. В интерьере преобладает светлая гамма. Вся корпусная мебель, большая часть которой выполнена на заказ по эскизам автора проекта, выкрашена в серый цвет. Классическую нотку задают широкие потолочные карнизы и высокие плинтусы из гипса. Их белизну оттеняют слегка тонированные в светло—серый цвет стены. Стена, отделяющая кухню от гостиной—столовой, оформлена встроенными шкафами с массивными, профилированными, классическими фасадами. Проход, ведущий на кухню, обрамляют белые деревянные пилястры, делаая его похожим на классический портал.

**На первом развороте** Из гостиной—столовой оформленный в классическом стиле проём ведёт в кухню. По бокам от проёма с пилястрами—встроенные книжные шкафы и консоль с телевизором. Серые шкафы, выполненные по эскизам автора проекта, контрастируют с тёмной столешницей обеденного стола. Зону гостиной маркирует белый с тёмными разводами ковер. Диван, MERIDIANI. Светильник, HENGE  
**Справа** Двухстворчатые двери ведут из гостиной—столовой в просторную прихожую площадью 11 квадратных метров. Золотистая консоль и зеркало в тонкой золотистой раме приносят в интерьер изысканность. Консоль, EICHHOLTZ. Зеркало, CHRISTOPHER GUY







Классическую нотку в интерьере задают широкие потолочные карнизы и высокие плинтусы из гипса. Их белизну оттеняют слегка тонированные в светло-серый цвет стены

Созданный интерьер получился лёгким, воздушным, не тяжеловесным, хоть он, несомненно, относится к классическому стилю. Это своего рода классика лайт. Помимо белых и светло-серых элементов, составляющих основу интерьера, здесь присутствуют тёмное дерево, золотистый металл, текстурные ткани и ковры, камень на кухне. Единственное помещение в квартире, оформленное в тёмной гамме,—гостевой санузел. Стены тут частично выложены тёмной плиткой, благодаря чему создаётся очень камерная атмосфера. На контрасте с этим санузлом оформлена хозяйская ванная комната: в серо-бежевых тонах, со стенами, отделанными плитками керамогранита ATLAS CONCORDE. «Мы старались максимально разгрузить пространство, создать здесь, опираясь на монохромную основу, уютный, но в то же время ненавязчивый и наполненный светом и воздухом интерьер, в котором важны пространство, свобода движения, энергетика»,—комментирует Анастасия Долгина.



В гостиной в нише, оформленной пилястрами, установлена консоль, выполненная на заказ по эскизам автора проекта, и телевизор. **Слева** Столовая отличается графичностью тёмных линий на светлом фоне. Это подчёркивается и картинами в строгих тёмных рамках на стене. Свой вклад в изысканный интерьер столовой вносит изящный позолоченный светильник. Стол, SELVA. Стулья, COSTANTINI PIETRO. Светильник, SERIP





Классические филёнчатые фасады кухни идеально сочетаются с оформлением портала, ведущего сюда из гостиной-столовой, создавая с ним единый ансамбль, а серая мебель на кухне прекрасно гармонирует с мебелью в цвете натурального дерева. Одна из стен полностью отведена под шкафы для хранения. В центре кухни — остров с поверхностью из натурального мрамора Cote d'Azur, предназначенный не только для готовки, но и для лёгких перекусов и завтраков. Кухня, OLD LINE. Стулья, COSTANTINI PIETRO





В просторной прихожей разместили большой встроенный шкаф для хранения вещей, благодаря чему здесь нет ничего лишнего, стоит только элегантное маленькое кресло (MERIDIANI). **Справа** Спальня выдержана в серо-бежево-белой гамме. Шкафы не загромождают её, они находятся в прилегающей к спальне гардеробной. Кровать, SOFTHOUSE. Лампы, HEATHFIELD. Текстиль, DEDAR, HERMÈS



Автор проекта дизайнер Анастасия Долгина  
 Столярные работы (двери, встроенные шкафы) компания «СтолМастер»  
 Поставка ковров Декораторское ателье Марка Патлиса  
 Общая площадь 135 м<sup>2</sup>



Ванная комната при хозяйской спальне выдержана в том же духе: здесь бело-серо-бежевый интерьер. Рама зеркала гармонирует с подстольем умывальника. Стены облицованы плиткой под мрамор. Раковина, светильники, OASIS. Смеситель, DEVON&DEVON. **Справа** Интерьер гостевого санузла контрастирует не только с хозяйской ванной, но и с интерьерами всей квартиры. В нём тёмная, приглушённая гамма, камерная, сдержанная атмосфера. Зеркало в изящно декорированной раме и раковина из стекла приносят нотку элегантности. Раковина, GLASS DESIGN. Смеситель, DEVON&DEVON



В детской комнате нет ничего лишнего, но в то же время всё необходимое под рукой: кроватка, пеленальный столик, диван для отдыха мамы и занятий с ребёнком, шкаф для хранения вещей. Пол выложен мягким ковролином. Игрушки присутствуют в умеренном количестве и не приносят хаоса. Комната площадью почти 17 квадратных метров будет «расти» и меняться вместе с малышом. Со временем здесь появятся и полноценная кровать, и стол для приготовления уроков. Кровать, PIERMARIA. Светильник, HEATHFIELD